

Článok: 08095924

Verzia: 01.01

DEVI s.r.o.

Smetanovo nábřeží 12, Břeclav

Phone +420 519 361 773

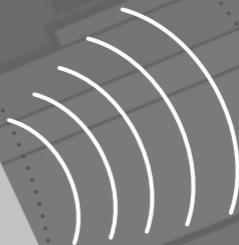
Fax +420 519 361 782



SK

Devilink™ FT
Instalačná príručka

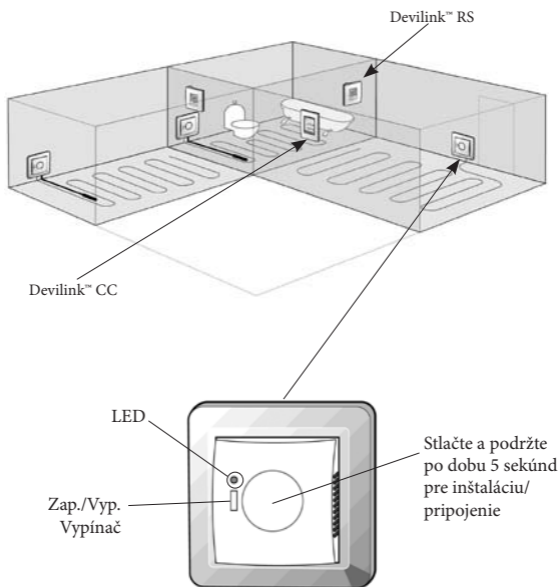
DEVI ™
Member of the Danfoss Group



Devilink™ FT

Devilink™ FT – Podlahový termostat je zariadenie na zapínanie a vypínanie vykurovacieho elementu. Taktiež môže mať pripojený podlahový snímač na meranie teploty v podlahe.

Scenár inštalácie:



Umiestnenie Devilink™ FT



Inštalčná výška nad povrchom podlahy musí byť podľa miestnych stavebných predpisov



Vo vlhkých miestnostiach by malo byť zariadenie inštalované na rovnom povrchu, v súlade s miestnymi stavebnými predpismi.

Kombinácia snímačov

Pri inštalácii Devilink™ FT musíte zvážiť typ vykurovania a teda aj to, aké snímače majú byť použité. Existujú tri možnosti:

- 1. Komfortná podlaha:** Konštantná teplota podlahy v kúpeľniach a iných miestnostiach, kde sa vyžaduje komfortný teplý povrch. Inštalujte podlahový snímač Devilink™ FT a vyberte typ regulácie – Podlahové snímače keď vykonávate konfigurovanie.
- 2. Hlavné vykurovanie:** Ovládanie priestorovej teploty v obývacích miestnostiach atď. Inštalujte podlahový snímač a Devilink™ RS. Vyberte typ regulácie – Kombi-izba/podlaha keď vykonávate konfigurovanie na Devilink™ CC.
- 3. Bez podlahového snímača:** Podlahový snímač nie je prítomný a nedá sa inštalovať. Musíte inštalovať Devilink™ RS. Vyberte typ regulácie – Izbový snímač.

Majte na zreteli, že ovládanie teploty je bez podlahového snímača menej presné a že všetky Devilink™ FT v určitej miestnosti musia mať rovnakú konfiguráciu snímačov.

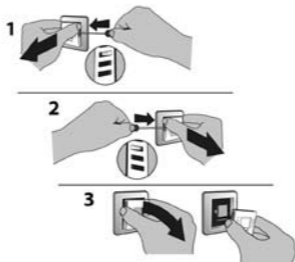
Spoločnosť DEVI doporučuje, aby bol vždy inštalovaný podlahový snímač.

Nepoužívajte Devilink™ FT bez podlahového snímača keď je vykurovací element inštalovaný na alebo pod drevenými povrchmi a inými povrchmi citlivými na teplotu!

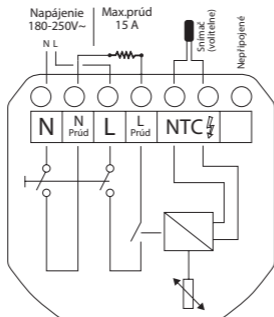
Inštalácia Devilink™ FT

Inštalácia Devilink™ FT

1. Odoberte predný kryt jemným zatlačením uvoľňovacích jazýčkov na oboch stranách termostatu. (Tretia je drážka odspodu). Potom odoberte rámček.



2. Termostat pripojte podľa schémy pripojenia



Konfigurácia:

Vid' návod Krok-po-kroku v inštaláčnej príručke Devilink™ CC.

LED indikácia stavu jednotky

Zelená LED svieti	Pohotovostný režim
Červená LED s svieti	Vykurovanie zapnuté
Zelená LED rýchlo bliká	Aktivácia alebo test spojenia
Červená LED rýchlo bliká	Vkladanie nie je OK, člen nebude zahrnutý do siete. Skúška spojenia nie je OK, prechádza na chýbajúce spojenie
Červená LED pomalu bliká	Chyba snímača

Továrenský reset Devilink™ FT

Vypnite prívod prúdu na poistnom vypínači na čelnej strane. Pridržte inštalačné tlačidlo zatlačené počas prepnutia (ZAP) a podržte inštalačné tlačidlo zatlačené, kým nebude LED blikáť červenou farbou (približne 5 sekúnd)

Pokyny k likvidácii:

Zariadenia obsahujúce elektrické komponenty by nemali byť likvidované spoločne s komunálnym odpadom. Musia byť sústredené osobitne, spoločne s iným elektrickým a elektronickým odpadom podľa miestnej legislatívy.

Technická špecifikácia

Prevádzkové napätie	180-250 VAC, 50/60 Hz
Spotreba v pohotovostnom režime	Max. 1W
Relé: <ul style="list-style-type: none">• Odporová zaťaž• Indukčná zaťaž	230V ~ 15A / 3450W $\cos \phi = 0.3$ Max. 4A
Typ snímača	NTC 15kOhm pri 25°C
Odpor snímača pri: <ul style="list-style-type: none">• 0°C• 20°C• 50°C	42 kOhm 18 kOhm 6 kOhm
Typ regulácie	PWM
Pracovná teplota	0° to +30°C
Kontrola snímača	Termostat má zabudovaný monitorovací okruh, ktorý vypne kúrenie pri odpojení alebo skrate snímača
Vysielacia frekvencia	868.42MHz
Rozsah prenosu v normálnych budovách	do 30m
Vysielací výkon	Max. 1 mW
Trieda krytia	IP 31
Rozmery	85 mm x 85 mm x 21 mm

The 2 Year DEVI Warranty

Kúpili ste si vykurovací systém **DEVI**, ktorý Vašej domácnosti prinesie tepelnú pohodu a úspory.

DEVI predstavuje elektrické vykurovacie systémy tepelnej pohody interiéru, a bezpečnosti Vášho objektu v zimných mesiacoch. DEVI disponuje komplexným systémom obsahujúcim: vykurovacie káble Deviflex™ alebo vykurovacie rohože Devimat™, termostaty Devireg™, montážne pásy Devifast™ a Devi™ samoregulačné vykurovacie káble ako aj doplnujúci výrobný program.

Táto dvojročná záruka je použitá na všetky výrobky DEVI.

Ak by ste mali, napriek všetkým očakávaniam pochybnosti o dostatočnej kvalite a funkčnosti niektorého z výrobkov DEVI, spoločnosť DEVI Vám ponúka dvojročnú záruku od dátumu nákupu za nasledujúcich podmienok:

Počas záručnej doby Vám DEVI ponúkne nový, lebo porovnateľný výrobok, alebo výrobok opraví v prípade výrobných chyby, poškodenia, chybného dizajnu, vady materiálu alebo spracovania. Oprava alebo náhrada sa vykoná na

základe posúdenia spoločnosťou DEVI. DEVI nenesie zodpovednosť za škody spôsobené nesprávnou manipuláciou a za spôsobené škody na majetku

Táto záruka je platná po predložení dokladu o nákupe a musí byť potvrdená výrobcom alebo predajcom bez zbytočného meškania.

Na opravy vykonané v rámci záruky nemôže byť priznané rozšírenie záručnej doby.

Záruka DEVI nepokrýva škody spôsobené nesprávnym používaním, nesprávnou inštaláciou alebo inštaláciou vykonanou neodbornými elektroinštaláčnymi zásahmi. DEVI bude fakturovať kontroly alebo opravy chýb vzniknutých z niektorého z hore uvedených dôvodov.

Záruka DEVI nepokrýva zariadenia, ktoré neboli plne uhradené.

DEVI bude v ľubovoľnom čase rýchlo a efektívne reagovať na všetky sťažnosti a požiadavky svojich zákazníkov.

Táto záruka explicitne vylučuje všetky reklamácie presahujúce hore uvedené podmienky.

Záručný list

Záruka DEVI™ sa poskytuje pre:

Meno/firma:

Adresa:

Mesto:

Štát:

Telefón:

POZOR:

Na to, aby bola záruka platná, musí byť záručný certifikát správne vyplnený.
Prečítajte si prosím vyššie uvedené záručné podmienky.

Typ termostatu:

Elektrickú inštaláciu vykonal:

Objednacie číslo:

Dátum:

Pečiatka: